

เจาะลึก Technical Indicators ตอน เบื้องลึก เบื้องหลัง

ผ่านไป 2 ฉบับ มีเสียงแว่วมาว่า พุดถึงการวิเคราะห์ทางด้านเทคนิค ถมยกกราฟมาประกอบ แต่จะไม่อธิบาย แท่งเขียวๆ แดงๆ กันหน่อยหรือว่าคืออะไร ฉบับนี้ เลยถือโอกาสดีที่จะเล่าถึงจุดเริ่มต้น รวมไปถึงแนวความคิดที่ทำให้มีการวิเคราะห์ทางเทคนิคเกิดขึ้น



Charles Henry Dow

บุคคลที่นักเทคนิคต้องรู้จัก

การวิเคราะห์ทางเทคนิคสมัยใหม่ เริ่มกันจริงจังในปลายศตวรรษที่ 19 จากการจุดประกายของ **ทฤษฎีดาว (Dow theory)** ซึ่งได้รับความนิยมกันอย่างแพร่หลาย

นอกจากนี้ Charles H. Dow ยังได้ร่วมกับ Edward Davis Jones ก่อตั้งบริษัทซึ่งต่อมาทำหน้าที่พิมพ์ วอลล์ สตรีท เจอร์นัล และ ทั้งดาวและโจนส์ยังได้ร่วมกันสร้างดัชนีเพื่อแสดงภาพรวมของตลาด ที่ชื่อ ดาวโจนส์ อีกด้วย

นอกจาก Charles H. Dow แล้ว ยังมีบุคคลสำคัญทางเทคนิคอีกหลายท่าน ซึ่งได้สร้างทฤษฎีและคิดค้นเครื่องมือทางเทคนิคมาให้เรา ท่านๆ ได้ใช้มากมาย เช่น Ralph Nelson Elliott (**Elliott Wave Theory**), William Delbert Gann (**Gann angles**) John Bollinger (**Bollinger Bands**) เป็นต้น ซึ่งแต่ละเครื่องมือ เราจะได้มาคุยในรายละเอียดกันในโอกาสต่อไป ครบ

ตกลงกันก่อนใช้การวิเคราะห์ทางเทคนิค

การวิเคราะห์ทางเทคนิค ตั้งอยู่บน **สมมติฐาน**ที่ว่า

1. ราคาเป็นผลรวมที่สะท้อนถึงข่าวสารในด้านต่าง ๆ ทั้งหมดแล้ว
2. ราคาจะเคลื่อนไหวอย่างมีแนวโน้ม และจะคงอยู่ในแนวโน้มนั้น ในช่วงระยะเวลาหนึ่ง จนกว่าจะมีการเปลี่ยนแปลงแนวโน้ม
3. พฤติกรรมการลงทุนของนักลงทุน จะยังคงมีลักษณะที่คล้ายคลึงกับพฤติกรรมการลงทุนในอดีต ดังนั้นประวัติศาสตร์มักซ้ำรอยเดิม

ทั้ง 3 ข้อข้างต้น **ยกตัวอย่างให้เห็นง่าย** เช่น เมื่อมีเหตุการณ์ หรือ ข่าวสารใดๆ ที่มีนัยกับบริษัทจดทะเบียน ก็จะส่งผลกระทบต่อความต้องการซื้อและขายของนักลงทุน (Demand และ Supply) ทำให้จุดสมดุลเปลี่ยน (Equilibrium Point) และราคาหลักทรัพย์ก็จะ

เปลี่ยนไปในที่สุด

อย่างไรก็ดี ความเร็วในการตีความข่าวสาร การตัดสินใจซื้อขาย รวมไปถึงความกล้าหรือกลัวเมื่อเห็นราคาเปลี่ยนแปลงของนักลงทุนแต่ละคนก็ไม่เท่ากัน ก็จะส่งผลให้เกิดลักษณะของแนวโน้มและรูปแบบราคาที่ซ้ำกับในอดีต

ดังนั้น การใช้เครื่องมือทางเทคนิคใดๆ บอกสัญญาณ เช่น ตัดขึ้นซื้อ ตัดลงขายนั้น **ราคาหุ้นไม่ได้ขึ้นหรือลงเพราะเส้นกราฟตัดกัน** แต่ราคาขึ้นเพราะเหตุการณ์ที่อยู่เบื้องหลังที่ทำให้เส้นกราฟนั้นตัดกันต่างหาก การวิเคราะห์ทางเทคนิค จึงเป็นการใช้เพียงเส้นกราฟ ราคาและปริมาณการซื้อขาย แทนการติดตามข่าวสารทั้งหมดที่มี (ต้องเชื่อสมมติฐานที่ 1) ซึ่งเกิด **ประโยชน์**มากมายเช่น

1. **ย่นระยะเวลา**การหาข้อมูล ดูที่ผล (ราคา+ปริมาณ) ไม่ต้องไปเสียเวลาหาเหตุ
2. **ทันเวลา** ทันท่วงที บางครั้งกว่านักลงทุน จะไปเจอสาเหตุราคาก็สะท้อนเหตุนั้นไปเรียบร้อยแล้ว ดังนั้น การวิเคราะห์ทางเทคนิคจะช่วยจับสัญญาณ **ตั้งแต่**นักลงทุนกลุ่มแรกๆ ที่เจอสาเหตุ นั้น เริ่มเข้ามาซื้อขาย
3. **ใช้ได้กว้างขวาง** สามารถประยุกต์ใช้วิเคราะห์หลักทรัพย์ทุกกลุ่มอุตสาหกรรม อัตราแลกเปลี่ยน ทองคำ เงิน ฯ จึงไม่ต้องอาศัยความชำนาญ หรือความรู้ในกลุ่มสินทรัพย์นั้นมากนัก

ฟังข้อดีแล้ว สนใจการวิเคราะห์ทางเทคนิคมากขึ้นแล้ว

- ใช้ใหม่ครับ อย่าเพิ่งใจร้อนนะครับ มาฟัง **ข้อจำกัด**ดูบ้าง
1. เนื่องจากเราดูที่ผล (ราคา+ปริมาณ) จึง **ไม่ได้เข้าใจถึงสาเหตุในเชิงลึก** จึงอาจทำให้ตัดสินใจผิดพลาดได้
 2. หากไม่เข้าใจที่มาของเครื่องมือแต่ละชนิด อาจทำให้ **เลือกใช้เครื่องมือไม่เหมาะสม** (แต่ไม่ต้องกังวลนะครับ ติดตามอ่าน Technical Magic รับรองได้ว่าลึกซึ้งแน่นอนครับ)
 3. เครื่องมือทางเทคนิคเป็นเครื่องมือที่สร้างจากสถิติ แม้มีความแม่นยำ แต่ไม่มีทางถูกต้อง 100% ดังนั้นหากเราตัดสินใจเลือกใช้เครื่องมือชนิดไหนแล้ว **ต้องยึดมั่นกับเครื่องมือ**นั้นไปสักระยะเพื่อติดตามประสิทธิภาพ อย่าเปลี่ยนม้าระหว่างศึก (แต่ก่อนทำศึกก็ต้องเลือกม้าให้ดีกว่าก่อนนะครับ สำหรับการลงทุนก็คือต้องดูประวัติที่ผ่านมาหรือทำ Back Test ให้มั่นใจก่อนเสมอครับ จะมาเล่าวิธีการทำ Back Test อีกครั้งในตอนหลังครับ)



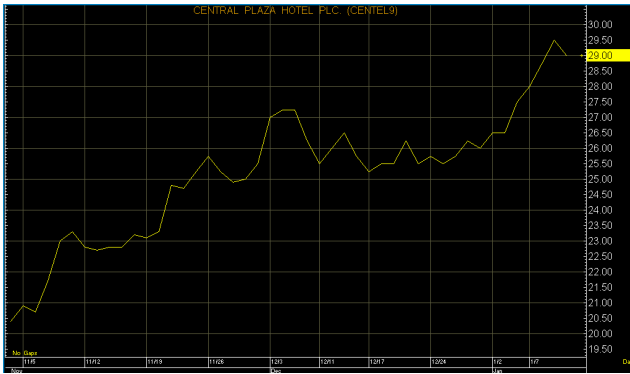
เจาะลึก Technical Indicators ตอน กราฟราคา

หลังจากความรู้ที่มาของการวิเคราะห์ทางเทคนิคกันไปแล้วว่า หลักๆ จะสนใจ ราคา และปริมาณการซื้อขาย คราวนี้ เรามาดู เรื่องของกราฟราคากันครับ

กราฟราคาแบบง่าย (Line chart)

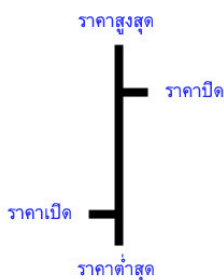
เป็นกราฟ ที่แกนนอนเป็นแกนเวลา ส่วนแกนตั้งเป็น ราคา โดยจะลากเส้นตรงเชื่อมราคาปิดของหลักทรัพย์ในแต่ละวัน ทำให้เห็นทิศทางการเปลี่ยนแปลงของราคาในแต่ละวันได้

สะดวก ดังรูป (ยกตัวอย่างกราฟราคาของ CENTEL)



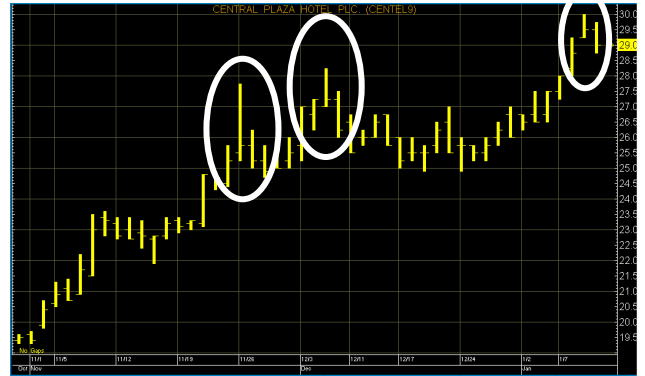
กราฟราคาแบบแท่ง (Bar chart)

จะเห็นว่าแบบแรกนั้น สะท้อนเพียงการเปลี่ยนแปลงของ ราคาทุก ๆ ลี้นวัน แต่ไม่บอกถึงอารมณ์ตลาดในระหว่างวันด้วย จึง มีการพัฒนาารูปแบบกราฟราคาให้เป็นแบบแท่ง โดยในแต่ละวัน จะแสดงค่า 4 ค่า ได้แก่ ราคาเปิด จุดสูงสุด จุดต่ำสุดและราคาปิด



การแสดงดังกล่าว **บอกอารมณ์ตลาดในระหว่างวันด้วย** เช่น หากราคาสูงสุดกับราคาต่ำสุดแตกต่างกันมาก (แท่งยาว) แสดงว่า ในระหว่างวันราคามีความผันผวนมาก บางช่วงเวลาแรงซื้อ มากกว่าแรงขายมาก (ทำให้ราคาขึ้นไปสูง) ในขณะที่บางช่วงเวลาแรงขายมากกว่าแรงซื้อ (ทำให้ราคาตกลงไปต่ำ) และ หากสุดท้ายราคาปิดอยู่ใกล้จุดสูงสุดแสดงว่าตอนท้ายตลาดแรงซื้อ อยู่เหนือกว่าแรงขาย

มาดูตัวอย่างกราฟเดิมแต่แสดงในแบบแท่งกันบ้าง

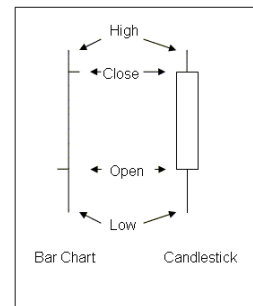


ลองมาดูแท่งกราฟในที่อยู่ในวงกลมซึ่งเป็นวันที่ราคาทำ จุดสูงสุดก่อนย่อตัว จะพบว่าในวันนั้นหลังจากเปิดตลาด ราคาได้ เพิ่มขึ้นจากราคาเปิดไปค่อนข้างไกล อย่างไรก็ตาม ที่สุดราคาปิด กลับลดลงมาใกล้กับจุดต่ำสุดของวัน (แรงขายชนะ) สังเกตได้ว่าทั้ง 3 วัน **ราคาปิดแม้จะเพิ่มขึ้นหรือเท่ากับราคาปิดวันก่อนหน้า แต่ อารมณ์ของตลาดดูไม่ดี และเป็นผลให้ราคาเริ่มลดลงในวันถัดๆมา**

ข้อสังเกตเหล่านี้ หากดูราคาด้วยกราฟราคาแบบง่าย ก็ จะมองไม่เห็นครับ

กราฟราคาแบบแท่งเทียน (Candlesticks)

เนื่องจากราคาเปิดปิดที่แสดงด้วยเส้นสั้นๆ ที่ขีดออกมา ด้านข้างของกราฟแบบแท่งนั้น อาจจะดูยากไปหน่อย การสร้าง กราฟราคาแบบแท่งเทียนจึงได้รับความนิยมสูง เพราะนำราคาเปิด และปิดมาแสดงเป็นกล่องสี่เหลี่ยม ทับบนเส้นที่ลากจากราคา สูงสุดไปราคาต่ำสุด โดยช่วงระหว่างราคาเปิดและปิดเรียกว่าลำตัว (หากปิดสูงกว่าเปิด ลำตัวจะเป็นสีขาวหรือเขียว, แต่หากปิดต่ำกว่าเปิด ลำตัวจะเป็นสีดำหรือแดง) และส่วนของเส้นระหว่างราคา สูงสุดกับราคาต่ำสุดจะเรียกว่าไส้เทียน ดังรูป



ข้อดีคือช่วยให้เราเห็นอารมณ์ระหว่างวันของตลาดได้ อีกทั้ง **สามารถมองในภาพรวมหลายๆ แท่งได้ดีกว่าการ พิจารณากราฟราคาแบบแท่งอีกด้วยครับ**

ตัวอย่างของการสร้างกราฟราคาแบบแท่งเทียน



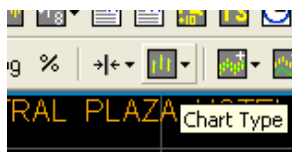
ฉบับนี้ เราทราบที่มาที่ไปของกราฟวิเคราะห์ทางเทคนิคไปแล้ว ฉบับหน้าจะนำเสนอเครื่องมือทางเทคนิคตัวไหน อย่างไร ติดตามกันได้สัปดาห์หน้าครับ ●



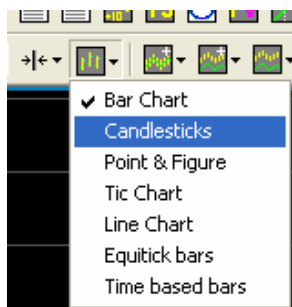
การเรียกใช้จาก APEX

การเลือกประเภทของกราฟราคา บนโปรแกรม APEX สามารถทำได้ดังนี้ครับ

1. เลือกที่ Chart Type



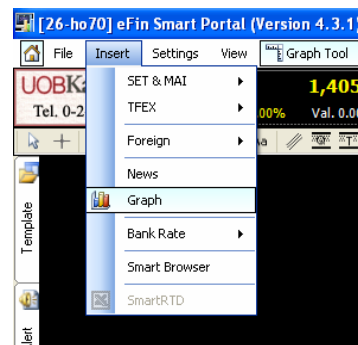
2. จะพบรายการประเภทของกราฟราคาให้เลือก



การเรียกใช้จาก eFinance

ผู้อ่านหลายท่าน แจ้งมาว่าปกติแล้วใช้โปรแกรม eFinance ในการวิเคราะห์หุ้น ฉบับนี้เพื่อเป็นการเอาใจท่านผู้อ่าน จึงขอเพิ่มเติม หัวข้อ การเรียกใช้จาก eFinance เพิ่มมาอีกหัวข้อครับ

1. หลังจาก log in เลือก Insert --> Graph



2. คลิกซ้ายที่ช่องบอกราคา ด้านบนซ้าย แล้วเลือก Price Style Properties..



3. จะมี pop-up หัวข้อ chart Settings ปรากฏขึ้นมาให้เลือกประเภทของกราฟราคาที่ต้องการจากช่อง Price Style --> Style

